



TA

Easy Folder[®]

Applicazione per i trasportatori

TA Triumph-Adler

LA GESTIONE DEI DOCUMENTI DI TRASPORTO



1 IL CONTESTO

I **documenti di trasporto** sono strumenti indispensabili nel business di un trasportatore. Ad ogni spedizione, possono infatti essere associati numerosi documenti la cui **gestione corretta è fondamentale per l'emissione delle fatture ai clienti**.

La documentazione di trasporto è prodotta dal gestionale del trasportatore e viene stampata su carta per essere consegnata ai diversi vettori.

I documenti di norma riportano un barcode che **traccia il cliente, la spedizione, etc.**, per identificare la specifica consegna o il ritiro.

Ogni giorno **il trasportatore deve gestire un'importante mole di documenti** firmati dai vari vettori. Un operatore del trasportatore deve raccogliere i documenti, ordinarli e riporli uno a uno su un sistema MFP che li scansisce per depositarli in una cartella di transito.

Successivamente, nella cartella di transito, l'operatore dovrà leggerli singolarmente per poterli a sua volta spostare in archivio.

Il processo di gestione si può concludere con l'inoltro via mail al cliente del documento di avvenuta consegna.

2 I PROBLEMI

Diverse sono le criticità legate alla gestione delle pratiche del cliente.

- La **scannerizzazione** prevede **l'impiego di tempo** nell'ordinare e creare pile di documenti cartacei da porre sull'alimentatore dell'MFP.
- L'uso di **cartelle di transito** comporta l'impiego di molto tempo per spostare i documenti nelle cartelle di destinazione ai fini dell'archiviazione.
- I **nominativi stranieri** possono comportare errori nella creazione delle cartelle e/o nella associazione dei documenti ai gestionali.
- Il flusso di documenti non è costante e spesso i **documenti si accumulano** formando una mole che stressa chi li deve gestire.
- Gli errori di processo sono quindi all'ordine del giorno e la **ricerca** dei documenti è **difficile** e **dispendiosa**.

Un trasportatore potrebbe utilizzare un software di gestione documentale ma, a prescindere dai costi, si tratta di applicazioni troppo complicate e macchinose in relazione alle semplici esigenze di archiviazione.

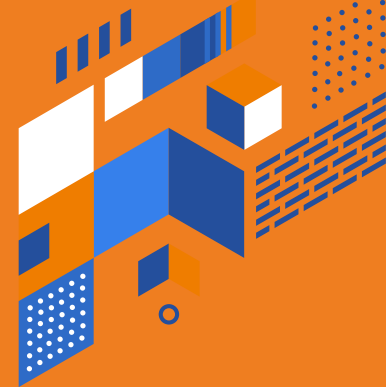
3 LA SOLUZIONE

TA Easy Folder per Trasportatori è l'applicazione di TADI **per rendere immediata e guidata la gestione e l'archiviazione** dei documenti di trasporto.

La gestione dei documenti sarà:

- **operativamente semplice**, perché l'applicazione legge i codici a barre e archivia in cartelle di rete;
- **intuitiva da utilizzare**, perché è una funzionalità di una normale stampante multifunzione;
- **a portata di click**, perché non sconvolge il modo di operare.





TA EASY FOLDER

per i Trasportatori è un'icona della multifunzione grazie alla quale un operatore **archivia** i documenti di trasporto, **ponendoli semplicemente sullo scanner** per poi attenderne la lettura.

TA Easy Folder per Trasportatori crea in automatico delle cartelle di rete, organizzate secondo le informazioni del codice a barre, in documenti in pdf ricercabili anche per contenuto.

TA Easy Folder per Trasportatori è l'applicazione "easy" di TADI.

Facile da utilizzare: perché non necessita di alcun apprendimento tecnico.

Semplice da installare: non richiede alcuna modifica della struttura informatica già in uso.

COME FUNZIONA

Aggiornamento



Un **file** che contiene i **dati necessari** alla decodifica del codice a barre (quali per esempio l'associazione codice contabile - ragione sociale del cliente), o per esempio le e-mail per comunicare ai clienti le avvenute consegne, viene **aggiornato in automatico dal gestionale** del trasportatore.

Creazione



Tre sono le modalità per creare un documento di trasporto con codice a barre.

1. La più ricorrente: il documento **viene stampato** dal gestionale con i codici a barre e dato al vettore che lo firma.
2. Il documento viene **generato dal gestionale con i codici a barre** e dato al vettore **in formato elettronico**, senza stamparlo. Il sistema informatico ne parcheggerà una copia in una opportuna cartella.
3. Il documento viene **generato dal gestionale senza codici a barre** e posto in una cartella di transito. Un operatore associa a ciascun documento il codice a barre e lo manda in stampa per la firma.

Archiviazione



Quando il documento è stato generato, interviene TA Easy Folder per i Trasportatori.

A seconda della modalità prescelta, abbiamo le seguenti opzioni:

1. se il documento è in formato cartaceo, viene **posto sullo scanner dell'MFP**;
2. se è in formato elettronico, viene **letto in automatico da TA Easy Folder** dalla cartella di transito.

In entrambi i casi, **TA Easy Folder per i Trasportatori** è dotato di tutte le informazioni necessarie per creare opportune cartelle di rete dove **memorizza i documenti senza intervento dell'operatore**.

Ricerca



Le copie scannerizzate verranno automaticamente **salvate sul disco del server** in pdf secondo **categorie predefinite** e quindi potranno essere ritrovate facilmente per contenuti di testo. Caricando le cartelle su un CD-ROM si potrà **eliminare definitivamente la carta**.

Inoltro



TA Easy Folder **attinge in automatico alla lista preparata** dal gestionale e inoltra un allegato del documento di trasporto al cliente.

TADI S.r.l.
Distributore Triumph-Adler per l'Italia

www.triumphadler.it

**JOIN
/ THE
BIZ ▶**

